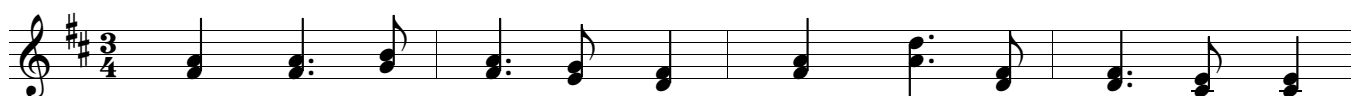
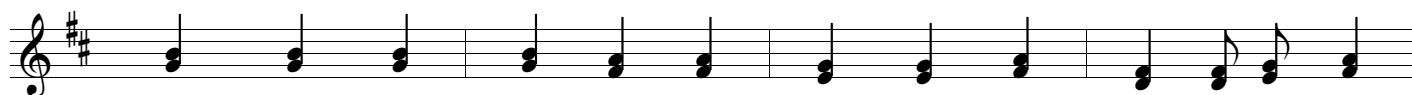


Es scheint da Mond so schen

Fensterlied aus Mödling, 1904



- D** **D** **D** **A7**
1. Es scheint da Mond so schen, soll i's zum Dean - derl gehn?
 2. Wiar i's zum Fen - ster kumm, draht si mei Schatz glei um,
 3. Wo wia i's um - ma - gehn, das kannst du leicht ver - stehn,
 4. Auf - stehn, dös tua i nit, mir tuat da Kopf so weh,
 5. Wenn dir da Kopf weh tuat, so is mar a nit guat.
 6. Wann i an Bua - ben hätt he - rin in mei - nem Bett,
 7. Wer hat das Liad er - dacht? Deutsch - mei - ster auf der Wacht.



- G** **D** **A7** **D**
1. Soll i's zum Dean - derl gehn, weils is so schen bei da Nacht?
 2. draht si mei Schatz glei um, fragt, wo gehst um? Bei da Nacht?
 3. dass i zu dir will gehn, du sollst auf - stehn bei da Nacht.
 4. mir tuat da Kopf so weh, kann nöt auf - stehn bei da Nacht.
 5. Wirst an Buam drin - nat ham, willst mas nöt sagn bei da Nacht.
 6. so müasst ar au - ßi - gehn, du kannst he - rein bei da Nacht.
 7. Deutsch - mei - ster auf der Wacht, der hats er - dacht bei da Nacht.



- G** **D** **A7** **D**
1. Soll i's zum Dean - derl gehn, weils is so schen!
 2. Draht si mei Schatz glei um fragt, wo gehst um?
 3. Dass i zu dir will gehn, du sollst auf - stehn.
 4. Mir tuat da Kopf so weh, kann nöt auf - stehn.
 5. Wirst an Buam drin - nat ham, willst mas nöt sagn.
 6. So müasst ar au - ßi - gehn, du kannst eh - rein.
 7. Deutsch - mei - ster auf der Wacht, der hats er - dacht.

Satz Franz Fuchs
Buchberggasse 63
A 3400 Klosterneuburg
franz.fuchs@stammtischmusik.at