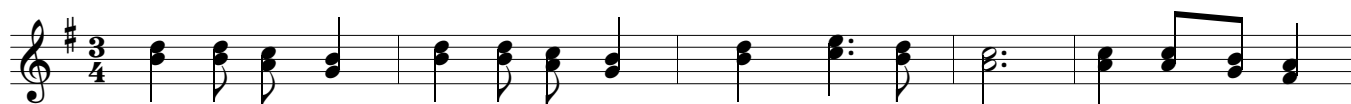


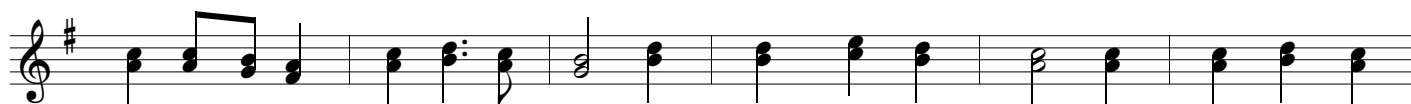
A Riedl Garn

Volkslied aus dem Waldviertel



G
G
G
D7
D7

1. A Rie-dl Garn, zwa Rie-dl Garn spinnts Wei-berl ah, an Lab__ Brot,
 2. A Rie-dl Garn, zwa Rie-dl Garn spinnts Wei-berl ah, an Lab__ Brot,
 3. A Rie-dl Garn, zwa Rie-dl Garn spinnts Wei-berl ah, an Lab__ Brot,



D7
D7
G
G
D7
D7

1. zwa Lab__ Brot isst's da-bei ah. Um siebm weck i's auf, um ach - te steht's
 2. zwa Lab__ Brot isst's da-bei ah. Um elf geht's in Stall, um zwölf wie - der
 3. zwa Lab__ Brot isst's da-bei ah. Um drei kocht's a Suppn, um vie - re a



G
D7
G
D7
G

1. auf, um neu - ne tuat's be - tn, um zeh - ne kummt's nauf.
 2. raus, um ans tuat's d'Milch sei-chn, um zwa tragt sie's aus.
 3. Koch, um fün - fe tuat's es - sn, um sech - se isst's noch.

Satz Franz Fuchs
 Buchberggasse 63
 A 3400 Klosterneuburg
 franz.fuchs@stammtischmusik.at