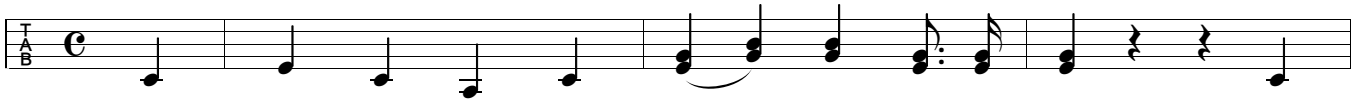


Fridolin

Ins Wirtshaus gehn ma eine, Soldatenlied

Griffschrift 3-Reiher



♯ B ♯ ♯ ♯ B b b B B b b ♯
 1. Ins Wirts - haus gehn ma ei - ne, Fri - do - lin! Es
 2. Wo san denn die Ga - lo - schen? Fri - do - lin! Die
 3. Jetzt kum - man zwa Schan - dar - men, Fri - do - lin! Ge -
 4. Die wolln uns ar - re - tie - ren, Fri - do - lin! In



B ♯ ♯ ♯ B b b B B b b
 1. schlagt scho hal - ber neu - ne, Fri - do - lin!
 2. habm ma längst ver - sof - fen, Fri - do - lin!
 3. weh - re auf den Ar - men, Fri - do - lin!
 4. Hä - fn wollns uns füh - ren, Fri - do - lin!



♯ C c c c B b b b
 1. Und da Wirt, der lasst uns sagn, hal - ber zwöl - fe hats scho geschlagen, Zap - fen -
 2. Und die Ho - sn is zer - fetzt und da Man - tel is ver - setzt und die
 3. Und da drü - ben, Schwei - ne - rei, steht die gan - ze Po - li - zei und da
 4. Wolln uns heu - te no vorm Essn fünf - a - zwan - zig auf - fi - messn, dass ma



B b b b B b b B B b b
 1. streich ist längst vor - bei. Ro - sa - bel - la, Fri - do - lin.
 2. Kell - ne rin ver - hetzt. Ro - sa - bel - la, Fri - do - lin.
 3. Haupt - mann ah da - bei. Ro - sa - bel - la, Fri - do - lin.
 4. 's Ham - gehn net ver - gessn. Ro - sa - bel - la, Fri - do - lin.

Satz Franz Fuchs
 Buchberggasse 63
 A 3400 Klosterneuburg
 franz.fuchs@stammtischmusik.at