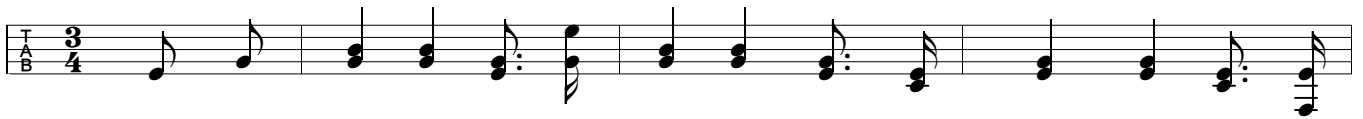


Nachtn spat so uma neuni

Herberglied aus Bad Aussee

Griffsschrift 4-Reiher - Mollbasssystem



- Chords: ζ B b C² B b C² B b B
1. Nach - tn spat so um a neu - ni kimmt a Mann, i habn nit
 2. Ha - tn koa - na ei - ni - las - sn, denn der Mann, der war halt
 3. Da - rum wird in ei - nem Stal - le Gott als Mensch ge - bo - ren



- Chords: B b ζ B b C² B b C² B b B
1. kennt. War er gar vom Dör - fl ei - na o - der gar von Beth - le -
 2. fremd. Und so steht er auf der Stra - ßen, z'Beth - le - hem habns eam nit
 3. werdn, Ein Er - lö - ser für uns al - le, wer kann das wohl recht er -



- Chords: B b ζ B b b B b b B b b
1. hem? O - der gar von Na - za - re - th? Ja, i woäß halt a nit
 2. kennt. Wanns es gwisst hätt'n, wer das ist, mei wär das nit gwen a
 3. klärn. Bist in un - ser Ar - mut kom - men und hast da die Her - berg



- Chords: B b b B b C B b C²
1. recht, G'we - sen is's a Zim - mer - mann, hat um
 2. Griß. A - ber so an Zim - mer - mann sieht ma
 3. g'nom - men. Schau doch un - ser Schwach - heit an, ob dei



- Chords: B b B B b
1. Her - berg ghal - tn an.
 2. d'Hei - lig - keit nit an.
 3. Macht nit hel - fen kann.

Satz Franz Fuchs
Buchberggasse 63
A 3400 Klosterneuburg
franz.fuchs@stammtischmusik.at