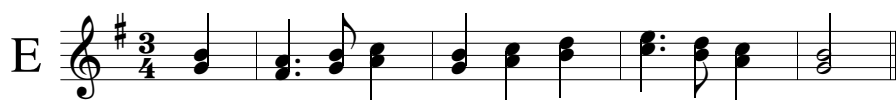


# Schneiders Hunderl ist krank

Ballè, Volkstanz aus dem Mühlviertel



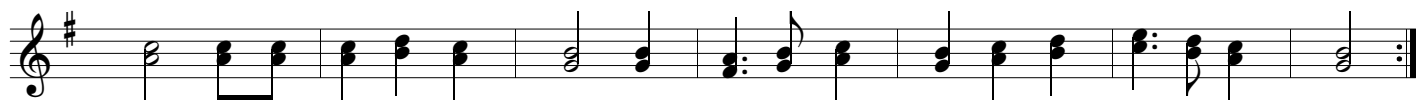
D7 G C D7 G



Schnei-ders Hun-derl, Schnei-ders Hun-derl, Schnei-ders Hun-derl ist krank, Schnei-ders



Hun-derl, Schnei-ders Hun-derl, Schnei-ders Hun-derl ist krank. Wa-rum ist er denn



krank? Wa-rum ist der denn krank? Er hat a Maus gfres-sn, drum ist er so krank.



D D D A7 A7



A7 A7 D D A7 A7



D A7 D G A7 D

Satz Franz Fuchs  
Buchberggasse 63  
A 3400 Klosterneuburg  
franz.fuchs@stammtischmusik.at